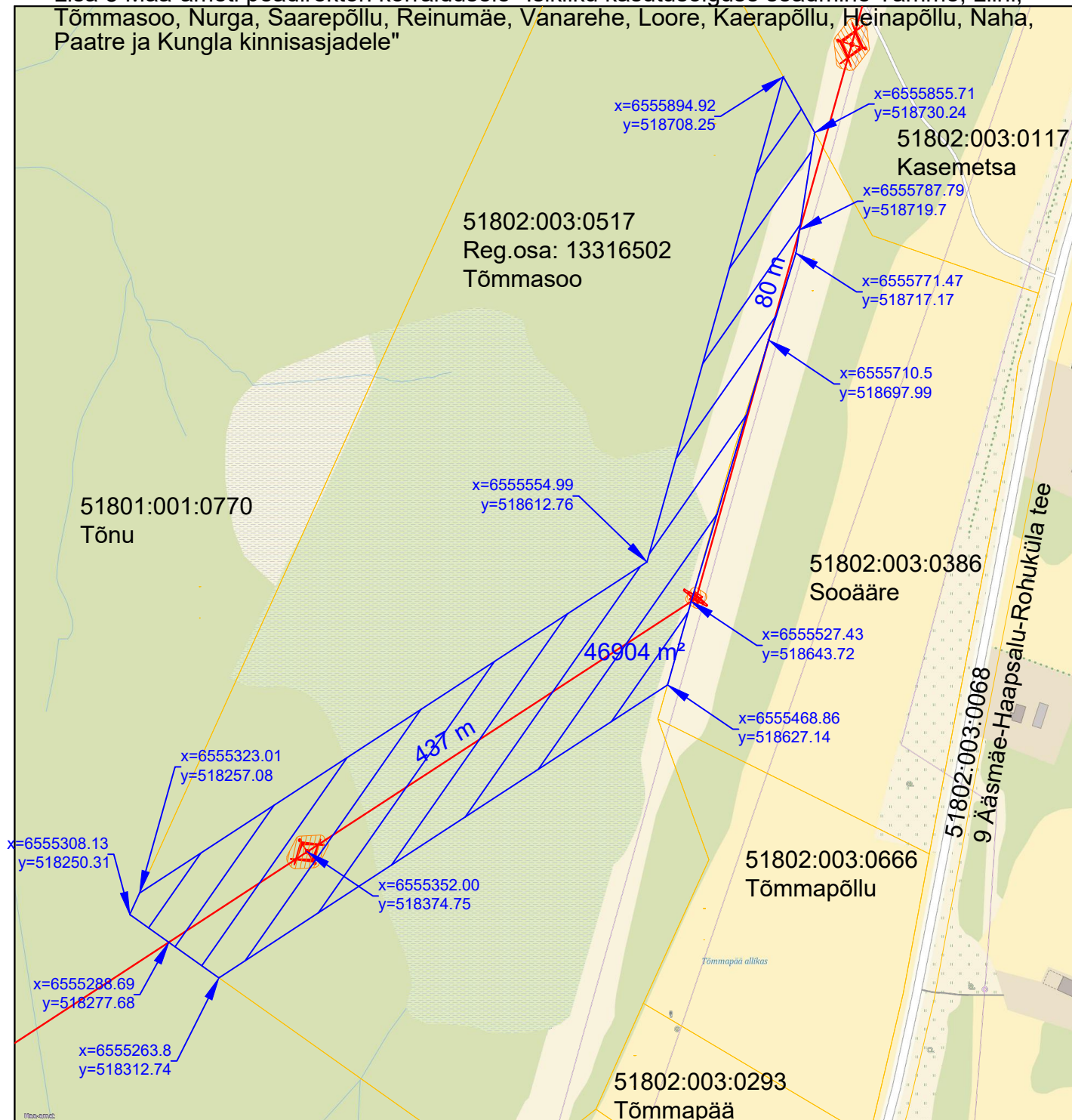


Isikliku kasutusõigusega koormatava ala plaan
Tõmmasoo, Jaanika küla, Saue vald, Harju maakond

Reg.osa: 13316502

M1:4000

Lisa 3 Maa-ameti peadirektori korraldusele "Isikliku kasutusõiguse seadmine Tamme, Liini, Tõmmasoo, Nurga, Saarepõllu, Reinumäe, Vanarehe, Loore, Kaerapõllu, Heinapõllu, Naha, Paatre ja Kungla kinnisasjadele"

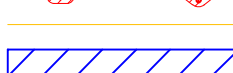


Tingmärgid:

— Projekteeritud 330/110 kV õhuliin



Projekteeritud 330 kV/110 kV õhuliini mastid



Kinnistu piir

Kasutusõiguse ala

Kasutusõiguse ala: 46904 m²

Tehnovõrgu pikkus: 437 + 80 = 517 m

Elektri 330 kV õhuliini kaitsevöönd on 40m õhuliini tsentrist mõlemale poole ja
110 kV õhuliini kaitsevöönd on 25m õhuliini tsentrist mõlemale poole.